

# Spotkanie otwierające



Projekt współfinansowany ze środków Unii Europejskiej w ramach Programu Operacyjnego Pomoc Techniczna 2014-2020



# Plan spotkania

---



1. Budżet Obywatelski dla Dąbrowy Górniczej.
2. Diagnoza osiedla.
3. Partycypacyjne wypracowanie pakietów rewitalizacyjnych w osiedlach na rok 2020.
4. Uwagi techniczne.

Czas trwania: max. 120 min.

# Zasady spotkania

---



**Wyciszamy telefony**

**Pytania zadajemy na końcu**

**Nie przerywamy sobie i słuchamy się nawzajem**

**Trzymamy się tematu spotkania**

**Wypowiadamy się w swoim imieniu**

**Nie oceniamy się**

**Traktujemy się z szacunkiem**

**Nieobecne osoby nie mogą wpływać na efekty spotkania**

**Spotkanie zostanie utrwalone tylko przez Animatora (w postaci notatki i zdjęć)**

- 
- a) Akcja Edukacyjno - Informacyjna,
  - b) Zgłaszanie projektów,
  - c) Weryfikacja formalna i merytoryczno-prawna,
  - d) Odwołania autorów projektów,
  - e) Głosowanie mieszkańców na projekty,
  - f) Ogłoszenie wyników głosowania,
  - g) Ewaluacja i monitoring.

BO



## Schemat działania BODG

[www.bo.dabrowa-gornicza.pl](http://www.bo.dabrowa-gornicza.pl)



# Diagnoza osiedla

---



- a. Zadania zrealizowane w osiedlu z budżetu gminy w latach ubiegłych, w tym z Dąbrowskiego Budżetu Partycypacyjnego,
- b. Planowane zadania do realizacji z budżetu gminy,
- c. Problemy i potrzeby mieszkańców, słabe i mocne strony osiedla.



dialog / otwartość / zaangażowanie



Aktywna  
Dąbrowa

# Planowane inwestycje

---

Planowane zadania do realizacji z budżetu gminy.

<https://www.google.com/maps/d/u/0/viewer?mid=1jP1njKQthmgfHmDdyGVzf2kQLvYYIn5J&ll=50.34187936935936%2C19.24540031597894&z=15>



Zadania zrealizowane w osiedlu z budżetu gminy w latach ubiegłych z Dąbrowskiego Budżetu Partycypacyjnego.

[www.twojadabrowa.pl](http://www.twojadabrowa.pl).



# V edycja DBP



- **Monitoring wizyjny** - skrzyżowanie ulic Ofiar Katynia i Stacyjnej. Montaż kamery szybkoobrotowej na słupie stalowym, doprowadzenie instalacji światłowodowej, zakup licencji.
- **Zaparkuj bezpiecznie przy szkole** - ul. Ofiar Katynia obok ZSP nr 4. Budowa nowych miejsc parkingowych, przeniesienie chodnika.
- **Skwer przed dworcem** - plac przed byłym dworcem Strzemieszyce Wielkie przy skrzyżowaniu ul. Warszawskiej i Stacyjnej. Budowa chodnika przy przystanku na ul. Stacyjnej
- **Park Srocza Góra** - teren stanowiska dokumentacyjnego Srocza Góra. Pomiędzy ul. DK 94 i Strzemieszycką. Pielęgnacja zieleni: przetrzebienie istniejących ścieżek, poprawa oznakowania, montaż trwałych barierek ochronnych w okolicy jaskiń i uskoku.
- **Park Grabocin** – w rejonie ul. Grabocińskiej i ul. Chabrowej. Budowa ścieżek pieszych. Rozszerzenie projektu z poprzedniej edycji budżetu partycypacyjnego.
- **Doposażenie biblioteki** - Biblioteka Miejska Filia nr 8 w Strzemieszycach Wielkich. Pieniądze te będą przeznaczone na: zakup nowości książkowych, audiobooków, pomocy dla dzieci, spotkania twórcze

# VI edycja DBP



**1. Budowa infrastruktury rowerowej w Strzemieszycach Wielkich** ( rejon ul. Majewskiego i Strzemieszyckiej)

**Możliwość wykonania dwukierunkowego ciągu pieszo/rowerowego o szerokości 3m, o nawierzchni asfaltobetonowej**

Koszt 1 mb ciągu ( demontaż chodnika, korytowanie, podbudowa, obrzeże, nowa nawierzchnia)- ok. 800zł

W kwocie **500 000zł** ( z uwzględnieniem pozostałych kosztów, m.in.: projektu technicznego, uzgodnień branżowych, uzyskanie decyzji administracyjnych) można wykonać **600 m** ciągu pieszo- rowerowego

**Ponieważ projekt przekracza kwotę na dzielnicę będzie etapowany**

**2. Zakup nowości wydawniczych**

Projekt obejmuje zakup nowości książkowych i audiobooków 13 010,34 zł

# Strzemieszyce Wielkie

---

liczba mieszkańców

8 048

kwota przeznaczona na dzielnicę  
w ramach DBP 2.0 w roku 2019

404 312,48 zł

# Granica dzielnicy



dialog / otwartość / zaangażowanie



Aktywna  
Dąbrowa





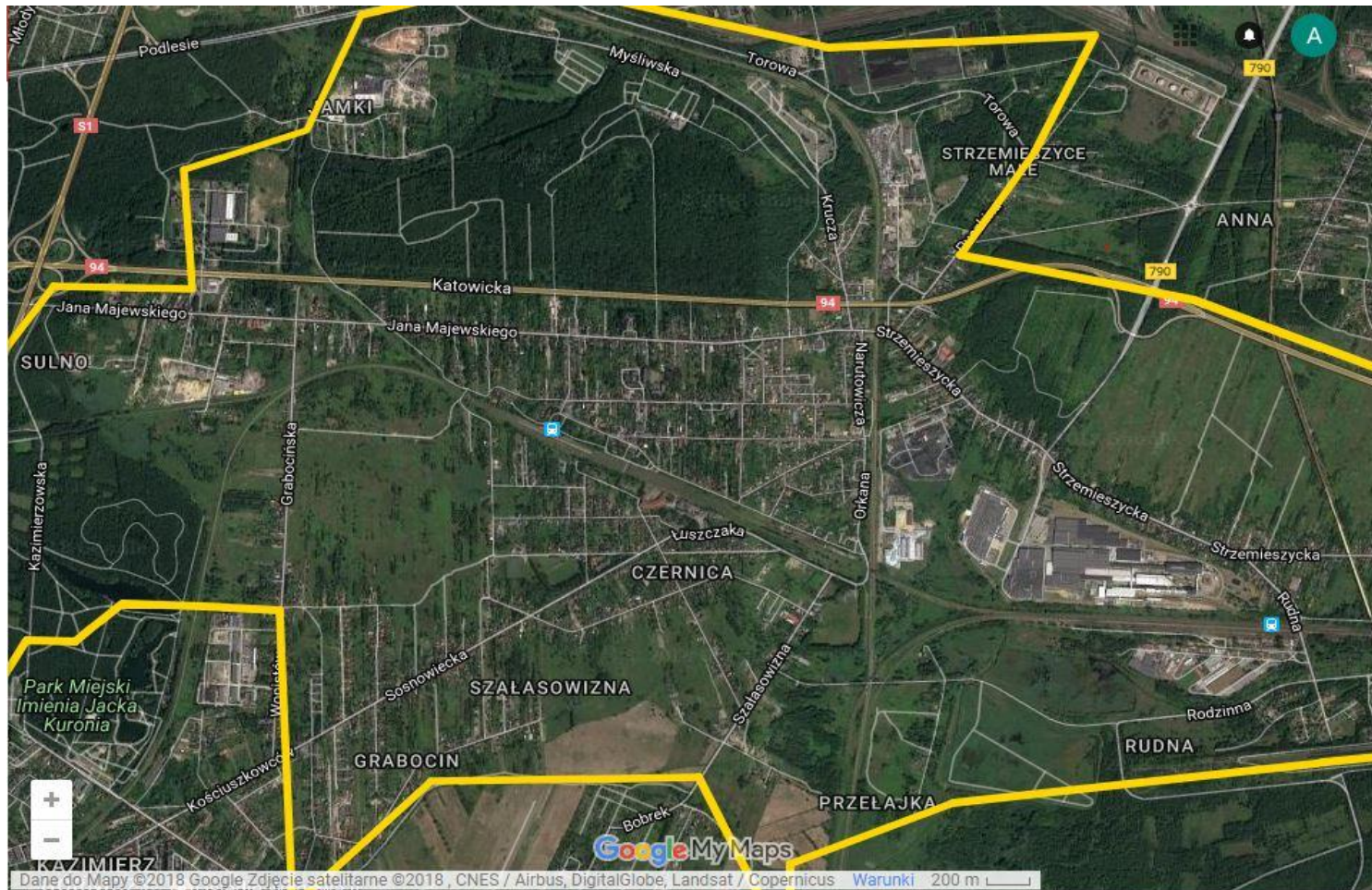
2.0

Aktywna  
Dąbrowa



dialog / otwartość / zaangażowanie

# Granica dzielnicy



# Wyniki mapowania

---



Podczas poprzedniej edycji Budżetu Partycypacyjnego odbyło się “mapowanie osiedla”. Mieszkańcy, metodą warsztatową, wskazywali na:

- .ważne miejsca w dzielnicy, jej mocne strony
- .obszary problemowe, słabe strony dzielnicy



dialog / otwartość / zaangażowanie



# Przyjazna przestrzeń

---

- Bezpieczna (ekologia, zdrowie, chodniki, dzikie psy i dziki, monitoring - powietrza, wizyjny i hałasu)
- Czysta (powietrze monitoring powietrza i pyłów [szklanych], zieleń, pustostany, dzikie wysypiska)
- Rekreacyjna (miejsca dla wszystkich grup wiekowych, ścieżki rowerowe, park, place zabaw, dostęp do boisk, basen, miejsca spacerów)
- Przyjazna (miejsca wspólnych spotkań, miejsca kultury, dostępna dla niepełnosprawnych)
- Cicha (brak uciążliwych odgłosów z fabryki samochodów ciężarowych)
- Zdrowa (dostęp do lekarzy, czyste powietrze)
- Dobrze skomunikowana (komunikacja miejska, ruch pieszy i rowerowy)
- Dobrze zagospodarowana (mała architektura, dostęp do wszystkich ważnych punktów dzielnicy)



# Ważne miejsca i mocne strony osiedla

---

- .Park Grabocin (zagospodarowanie według koncepcji z konsultacji społecznych)
- .Srocza Góra (brak miejsc piknikowych, punktu widokowego, ścieżek dla pieszych)
- .Góra Bordowicza (zaniedbane ścieżki rowerowe, jaskinia i wapiennik, szlak metalurgów)
- .Szałasowizna (duży potencjał na miejsce sportu i rekreacji)
- .Wywierzyska (podoba się nie potrzeba już ingerować)
- .Skwer przy „miejscu po dworcu” (zaniedbany, zarośnięty krzakami, niebezpieczny, wykorzystanie w celach rekreacyjnych)\
- .Przełajka (utwardzenie drogi do tego miejsca, ścieżki dla pieszych)
- .Most żelazny (zachować jako zabytek)
- .Klub Sportowy UNIA
- .Wiele obiektów pokolejowych, które stoją niewykorzystane (np. parowozownia).



# Obszary problemowe



## **i słabe strony dzielnicy:**

- . Najważniejszym problemem jest niska jakość powietrza oraz hałas związany z wieloma fabrykami i ruchem samochodów ciężarowych.
- . Brak bezpiecznych połączeń między poszczególnymi częściami dzielnicy (głównie przez tory kolejowe oraz ulicę Majewskiego).
- . Brak ławek i przejść dla pieszych na ulicach „handlowych” (Warszawska, Ofiar Katynia, Majewskiego, Strzemieszyska).
- . Brak monitoringu miejskiego głównie przy szkołach.
- . Problem z dzikimi zwierzętami (bezpańskimi psami oraz dzikami - zwłaszcza na placach zabaw i na terenach za remizą).
- . Dzikie wysypiska śmieci na terenach zielonych w całej dzielnicy.
- . Duża liczba pustostanów (zagospodarowanie ich dla mieszkańców - np. sala spotkań dla młodzieży, seniorów i osób niepełnosprawnych, przychodnie lekarzy specjalistów, pod wydarzenia kulturalne, itp.) wskazano m. in. na budynek dworca południowego przy ul. Orkana, budynek po przedszkolu przy ul. Kozubka oraz na budynek po przedszkolu kolejowym przy ul. Łaziennej.
- . Brakuje też zadbanych terenów rekreacyjnych i ścieżek rowerowych.
- . Mieszkańcy zwrócili również uwagę na niski poziom skomunikowania dzielnicy z Urzędem Miasta (padł pomysł utworzenia w dzielnicy Punktu Obsługi Mieszkańców), a także do cmentarza, innych dzielnic miasta i do Katowic (słabo wykorzystana kolej).

## Diagnoza osiedla

---

Na podstawie “mapowania dzielnicy” z poprzedniej edycji DBP oraz sondaży przeprowadzonych z mieszkańcami w dzielnicy rozpoznano:

- .przestrzenie publiczne
- .przestrzenie półprywatne
- .przestrzenie puste
- .ciągi spacerowe
- .ciągi tranzytowe (bariery przestrzenne)
- .ofertę rekreacyjną dzielnicy



dialog / otwartość / zaangażowanie



# Przestrzenie publiczne

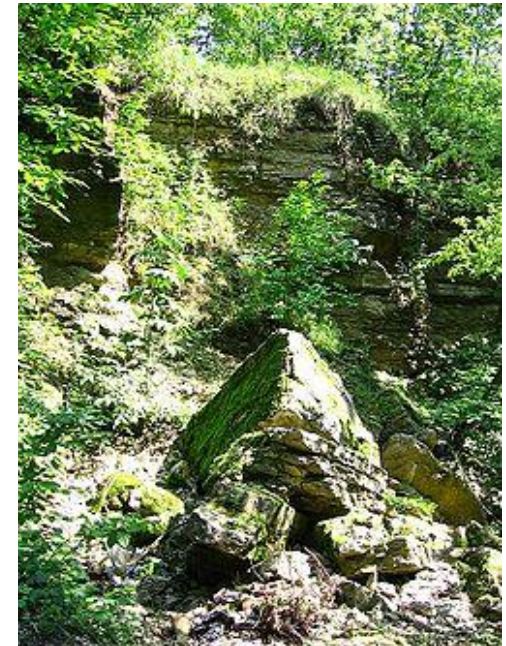
---

Otwarte przestrzenie między budynkami, które są dostępne dla wszystkich, określone miejsca, z których mieszkańcy swobodnie korzystają.

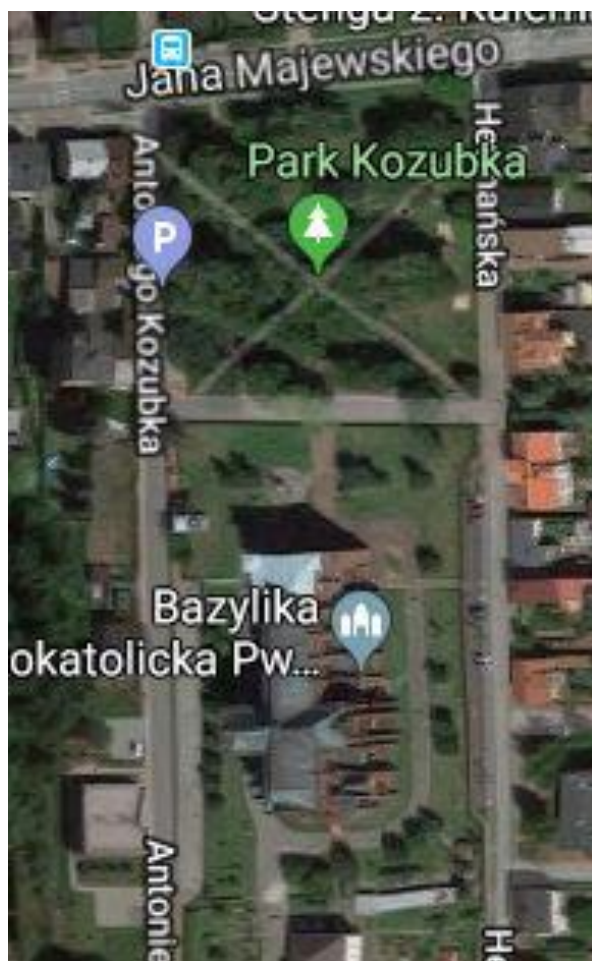
# Przestrzenie publiczne

## Srocza Góra

Od 19.12. 07 posiada status stanowiska dokumentacyjnego ze ścieżką dydaktyczną. Stanowisko znajduje się na wzniesieniu o wysokości 329,5 m n.p.m. na graniczu Strzemieszyc Wielkich i Małych.



# Przestrzenie publiczne



## Otoczenie Bazyliki z Parkiem Kozubka

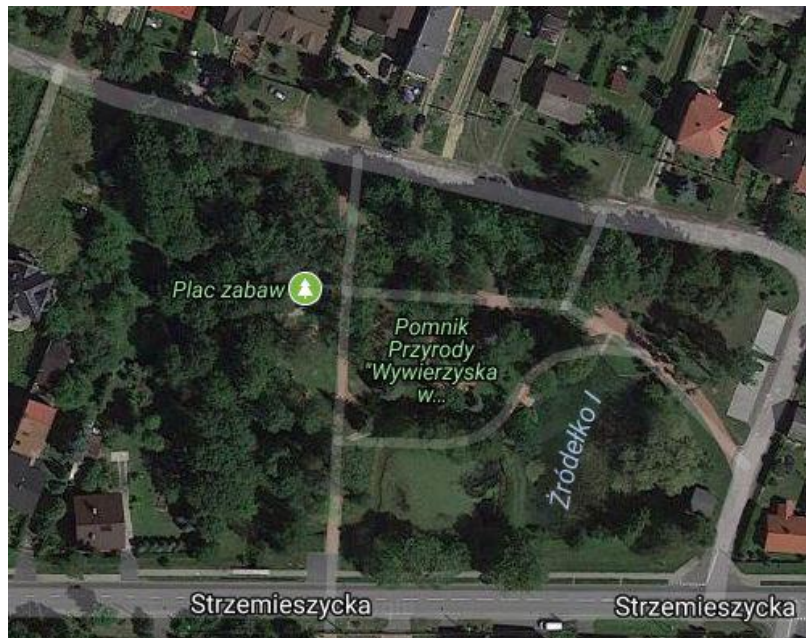
miejsce spotkań, spacerów ( alejki, ławeczki) aktywności sportowo -rekreacyjnej: plac zabaw, siłownię pod chmurką



# Przestrzenie publiczne

## Wywierzyska

Jako pomnik przyrody miejsce zostało objęte ochroną ze względu na bogatą florę źródłiskową, rośliny występujące jedynie w krystalicznie czystych wodach wapniowo -magnezowych. Jest to również naturalne tarlisko pstrąga potokowego, nie spotykanego poza tym miejscem na terenie Wyżyny Śląskiej. Miejsce spacerów, jest też siłownia



# Przestrzenie publiczne

---



## Stadion UKS Unia Strzemieszyce



# Przestrzenie puste

---

Przestrzenie, z których nikt nie korzysta, które nie pełnią żadnych funkcji użytkowych w dzielnicy, często niedostępne.



# Przestrzenie puste

---

## 1 Tereny nieużytkowane w okolicach dworca

Przestrzeń wzdłuż torów kolejowych z gęstymi zaroślami, nie posiada ścieżek, wieczorami może uchodzić za niebezpieczną



## Ciągi spacerowe

---

Deptaki, ciągi spacerowe (takie główne w dzielnicy), np. często użytkowane przez rodziny z dziećmi ścieżki rowerowe, np. trasy wydarzeń cyklicznych, itp.

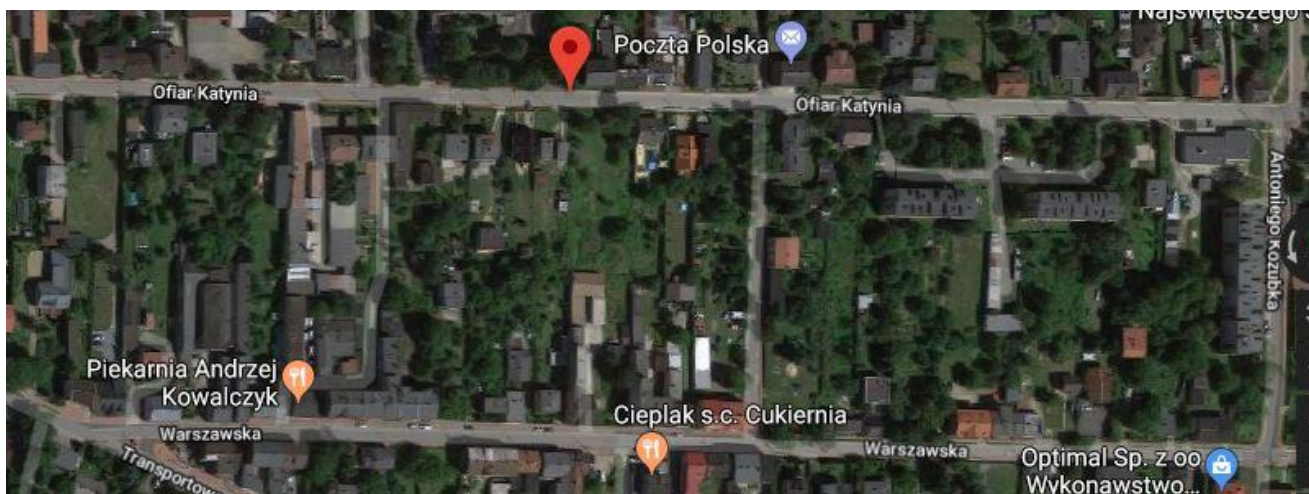
Uwaga: tylko jeżeli takie są, nie powielamy ścieżek zaznaczonych wcześniej jako “przestrzenie publiczne”.

# Ciągi spacerowe

dialog / otwartość / zaangażowanie



ul. Jamki



ul. Ofiar Katynia

ul. Warszawska

# Ciągi tranzytowe

---



hałas, ekrany dźwiękoszczelne, przejścia dla pieszych, itp.

które stanowią wyraźne szkoły lub na przystanek mieszkańcy skarżą się na

## Ciągi tranzytowe

---

NIE wszystkie drogi - tylko te, które stanowią wyraźne **bariery**, np. w drodze dzieci do szkoły lub na przystanek komunikacji publicznej. Np. gdy mieszkańcy skarżą się na hałas, ekrany dźwiękoszczelne, gdy brakuje przejść dla pieszych, itp.

# Ciągi tranzytowe

---

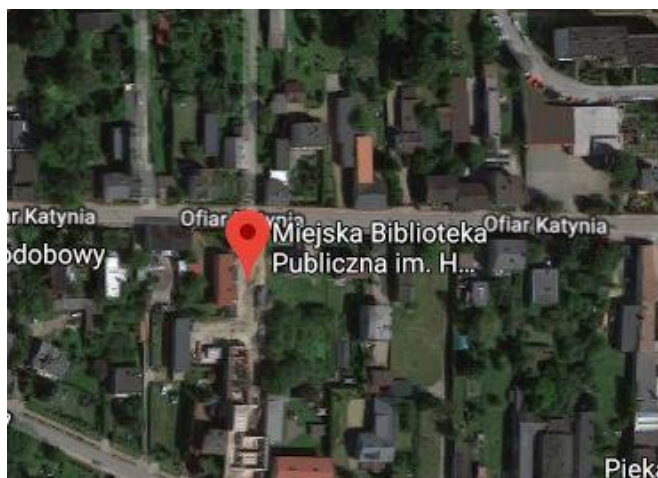
ul. Jana Majewskiego



# Oferta rekreacyjna dzielnicy

dialog / otwartość / zaangażowanie

Miejska Biblioteka Publiczna, Filia nr 8  
ul Ofiar Katynia 93,



# Czym jest DBP?

---



Budżet Partycypacyjny to forma konsultacji społecznych w sprawie przeznaczenia części pieniędzy z budżetu miasta na pomysły zgłaszane przez mieszkańców.



# Czym jest DBP?



## Schemat Działania VII edycji

[www.twojadabrowa.pl](http://www.twojadabrowa.pl)



# Inne formy działań

---



Inicjatywa lokalna

NaprawmyTo.pl

[powiadomienia.dabrowa-gornicza.pl](http://powiadomienia.dabrowa-gornicza.pl) ( info sms)

## Inicjatywa Lokalna

---

Forma realizacji zadań publicznych przez administrację samorządową we współpracy z mieszkańcami.



Urządzenie o nazwie street workout w Parku Hallera- przykładu inicjatywy lokalnej w Dąbrowie Górniczej

**DĄBROWSKA POLICJA**  
informuje, że **zgłoszeń dotyczących zagrożeń bezpieczeństwa** można również dokonywać w serwisie internetowym:

## KRAJOWA MAPA ZAGROŻEŃ BEZPIECZEŃSTWA

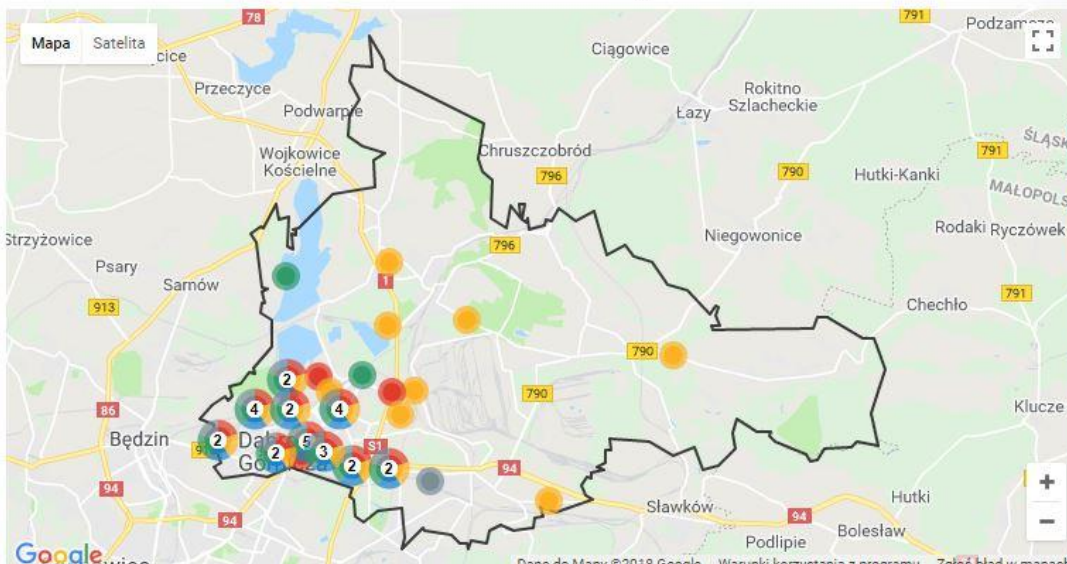


- 42 otwartych
- 343 w trakcie naprawiania
- 5568 naprawionych
- 2478 które nie będą naprawione

**dodaj alert!**  
przeciśnij kółeczko na mapę,  
a potem wybierz kategorię awarii



Wybierz jedną z kategorii poniżej aby wyświetlić tylko alerty do niej przypisane.



- INFRASTRUKTURA
- BEZPIECZEŃSTWO
- BUDYNKI
- PRZYRODA
- INNE

WIĘCEJ O NAS

KZK GOP w NaprawmyTo.pl  
Komenda Miejska Policji w Dąbrowie

Livebox  
Dostęp

# Info sms



← → ↻ 🔒 Bezpieczna | https://powiadomienia.dabrowa-gornicza.pl



## Rejestracja do Systemu Powiadamiania INFO SMS Urzędu Miejskiego w Dąbrowie Górniczej

Informujemy, że rejestracja zdalna do Systemu Powiadamiania jest **dostępna**.

Jeśli chcą Państwo zarejestrować nowego adresata, prosimy o przejście na stronę **[Zarejestruj](#)**.

W celu podglądu i zmiany danych adresata, należy przejść do zakładki **[Zmień dane](#)**.

Możliwość usunięcia adresata z systemu znajduje się na podstronie **[Wyrejestruj](#)**.

**Po zarejestrowaniu użytkownik będzie otrzymywał SMS'y z ostrzeżeniami i komunikatami oraz inne powiadomienia zgodnie z wybranymi kategoriami**

Copyright © 2018 Comfortel sp. z o.o.

# Uwagi

---



- Nazwy projektów - preferowane proste nazwy, np.:  
Remont chodnika przy ul. Stawowej 34  
Budowa parkingu przy ul. Tysiąclecia 73  
( nazwy metaforyczne są mało czytelne)
  
- 11 maja w godz.9.00-13.00 na terenie CAO odbędzie się Sobota Obywatelska. W jej trakcie będzie można skonsultować i omówić projekt z przedstawicielami UM.

Zgłoś się do swojego  
animatora osiedlowego!

[alicja.kowalska.dbp@gmail.com](mailto:alicja.kowalska.dbp@gmail.com)

Dziękuję za uwagę



Projekt współfinansowany ze środków Unii Europejskiej w ramach Programu Operacyjnego Pomoc Techniczna 2014-2020

